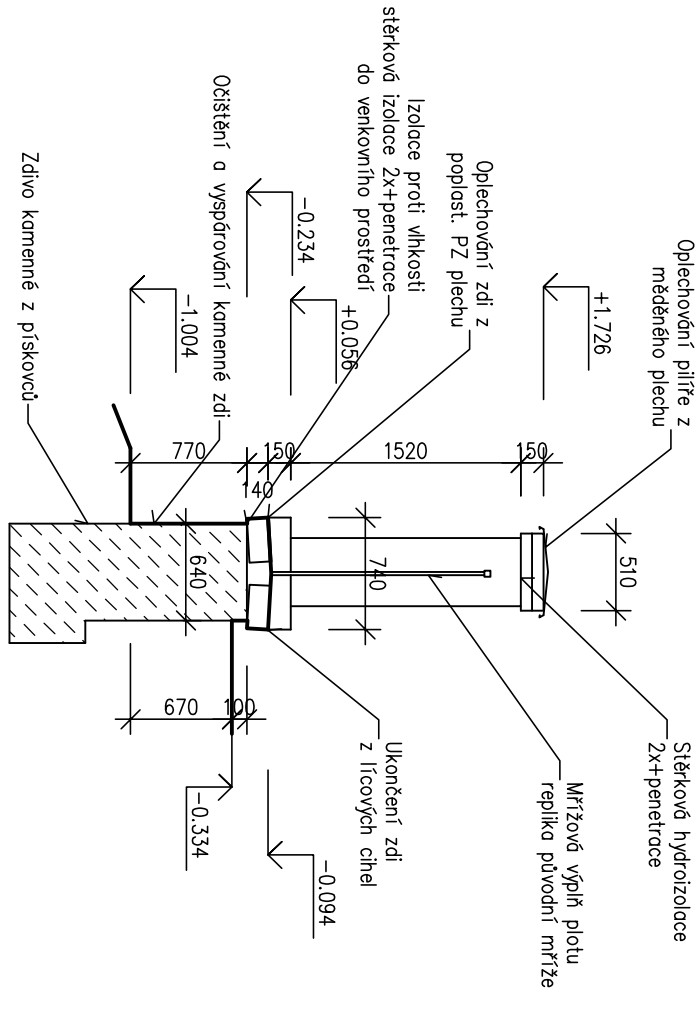
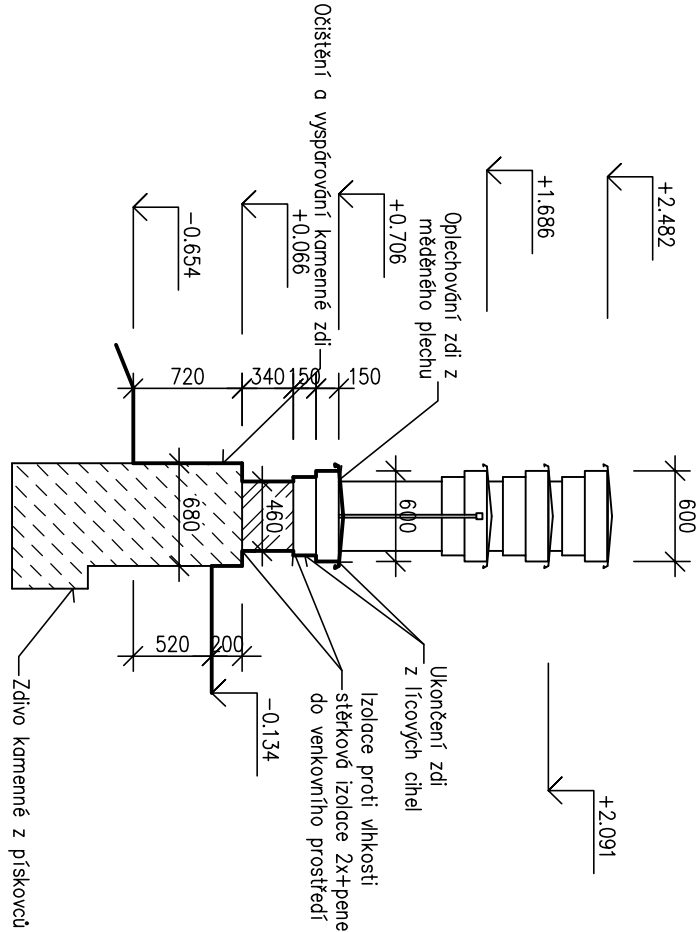


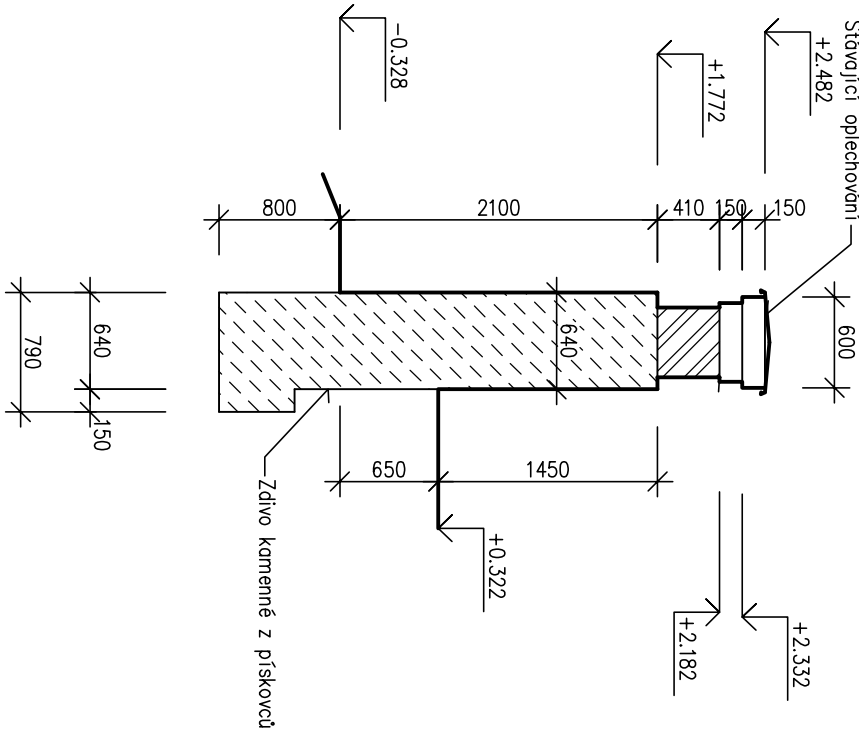
Řez D–D M 1:50



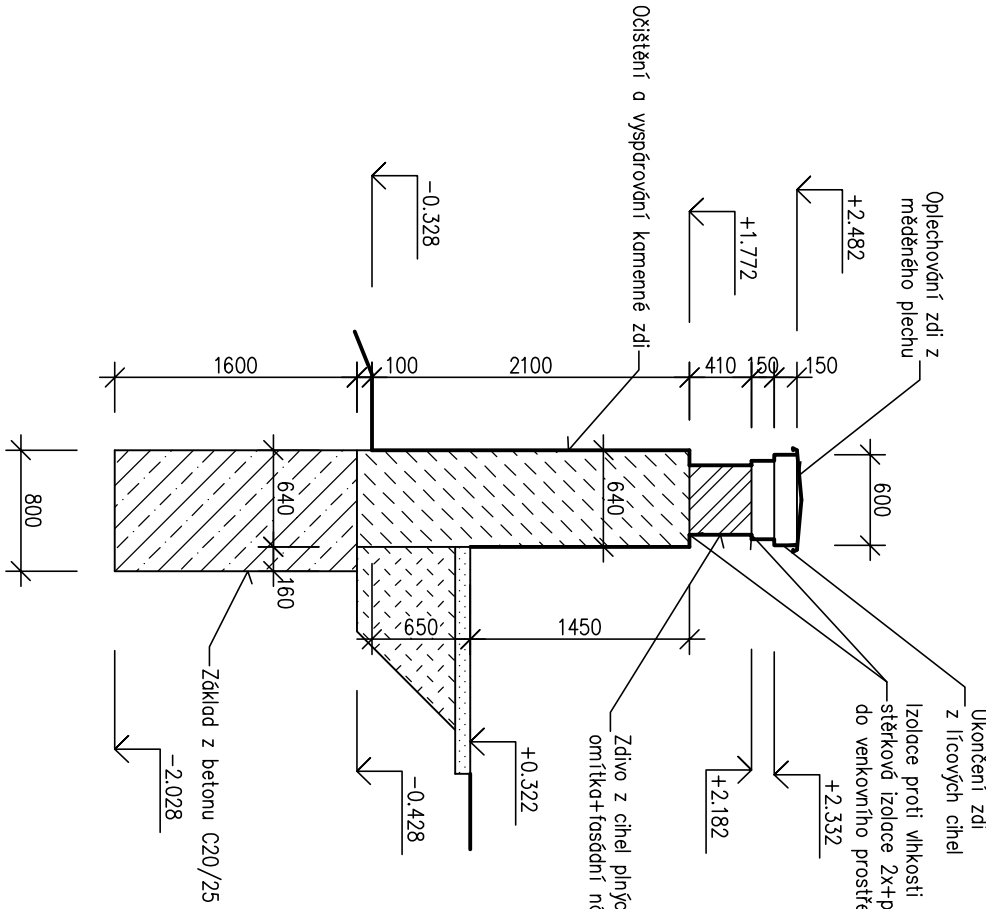
Řez E–E M 1:50



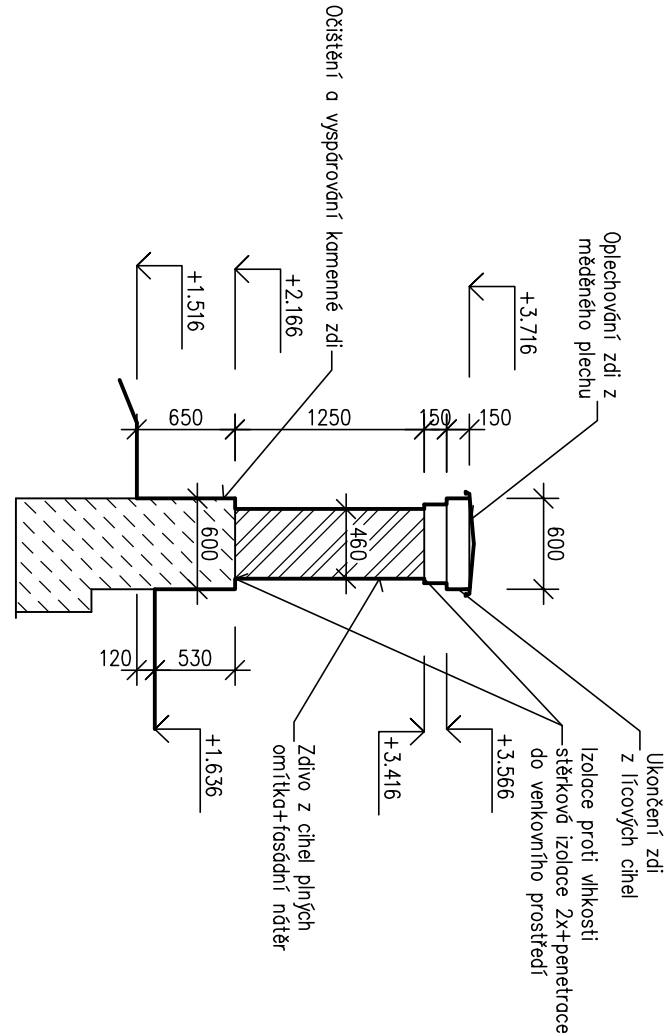
Řez F–F – stávající stav M 1:50



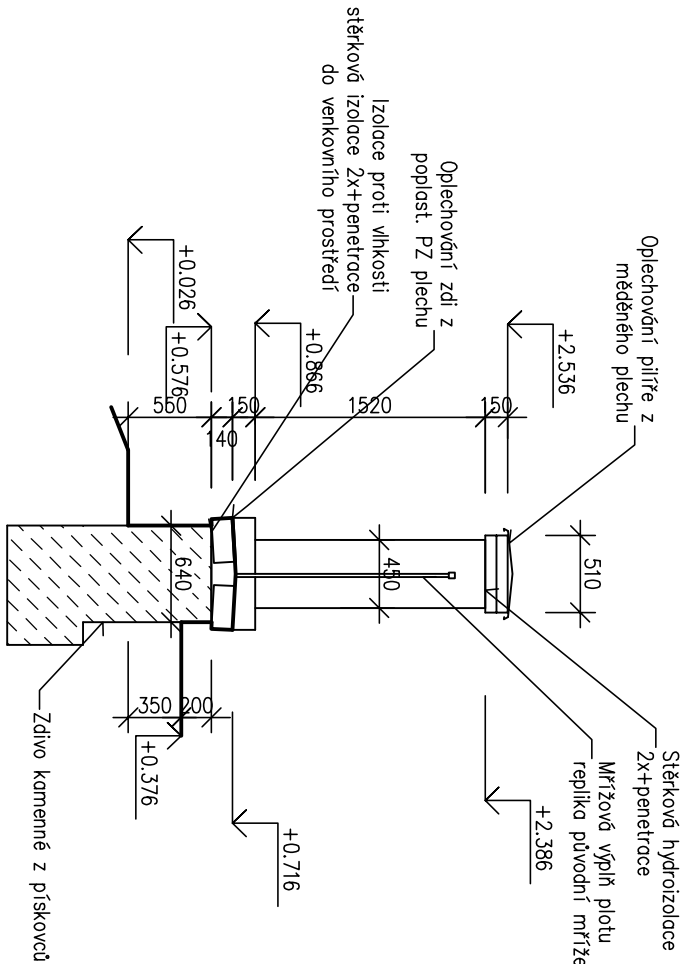
Řez F–F – navržený stav M 1:50



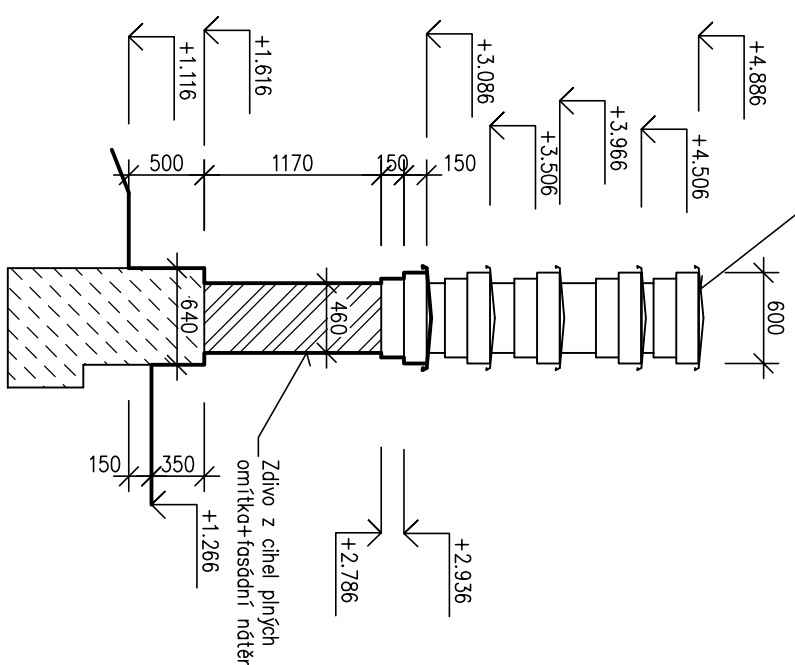
Řez I–I M 1:50



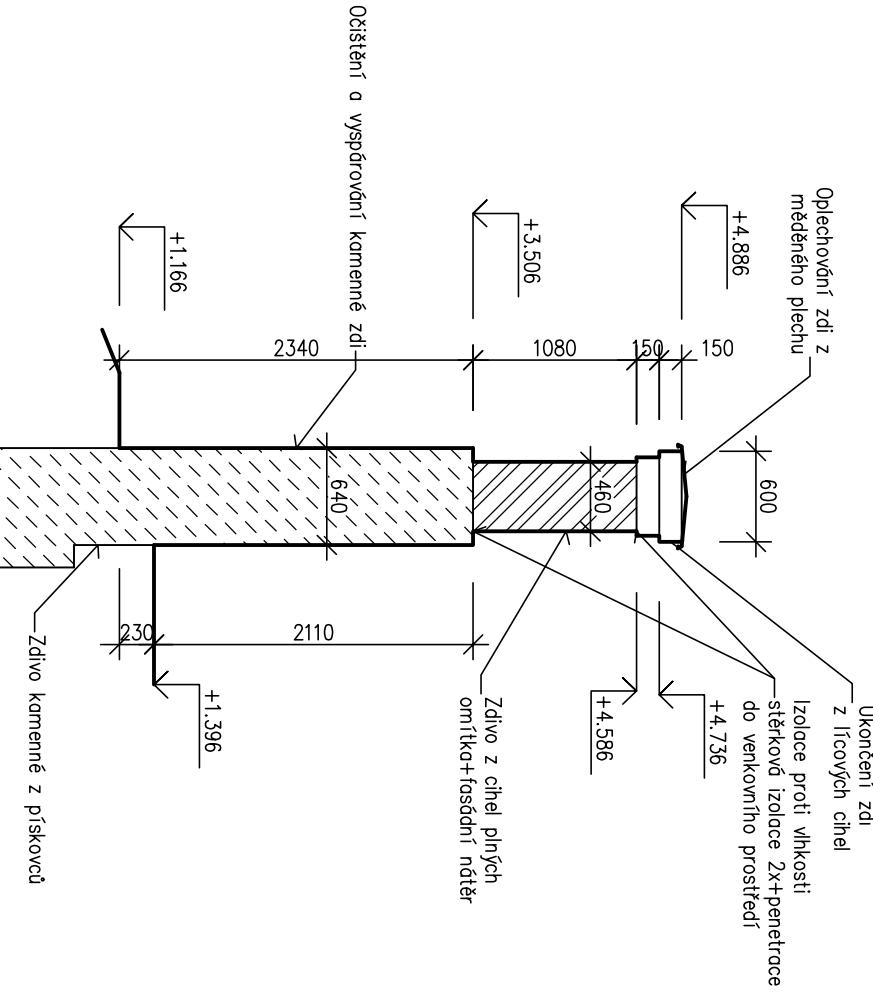
Řez G–G M 1:50



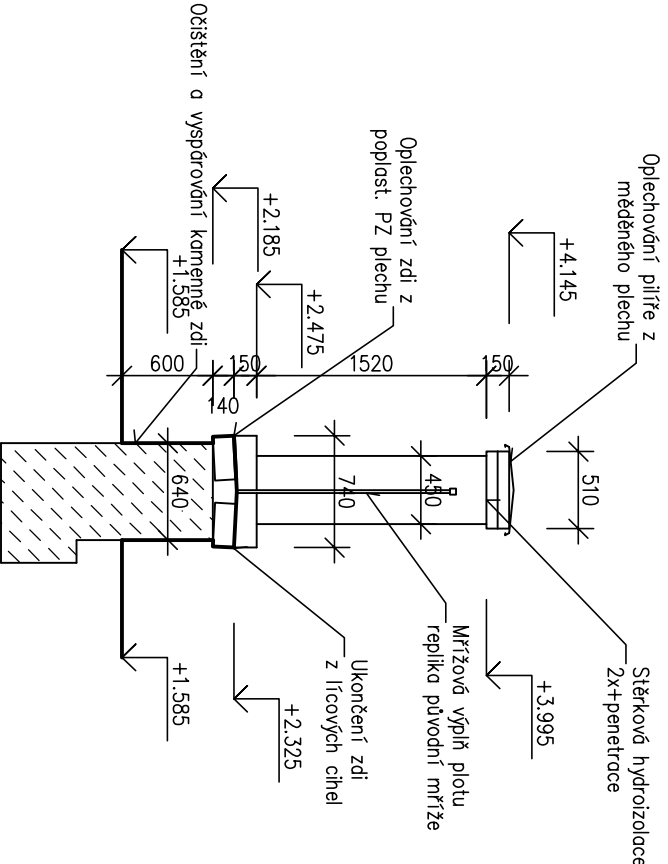
Řez H–H M 1:50



Řez CH–CH M 1:50



Řez J–J M 1:50



Kreslí:	Ing.Říha	Ing. Vladimír Říha	
Zodp.projektant:	Ing.Říha	stavby a projekty	
Místo stavby:	Oblastní nemocnice Jičín	Stupeň:	DPS
Investor:	Královéhradecký kraj	Datum:	11/2014
Acce:	Rekonstrukce oplocení a vstupu objektu nemocnice Jičín–I.část	Formát:	4 A4
		Měřítko:	1:50
Obsch:	Příčné řezy – ul.Foersterova	Číslo výkresu:	D.1.1.2.7.